

Reuters Kommunal

Mit dem leistungsfähigen Informationsangebot von
Reuters erreichen Sie Ihre Ziele

Reuters Kommunal, unser Top-Produkt für die Finanzprofis der Öffentlichen Hand und ihrer Unternehmen, bietet die Informationen, Tools und Meldungen, um auf den komplexen Märkten von heute und morgen die richtigen Entscheidungen zu treffen.

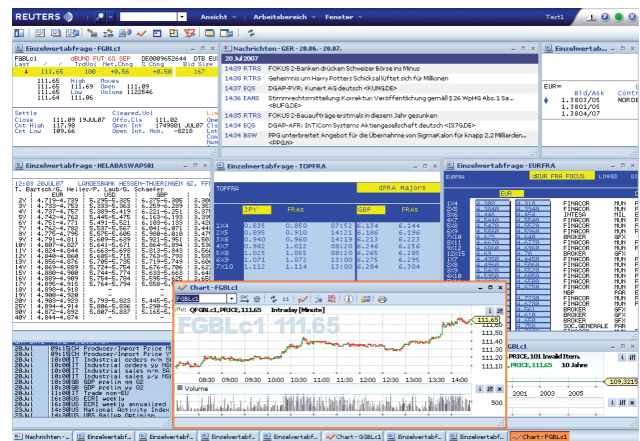
Reuters Kommunal ist speziell auf die Bedürfnisse der Portfoliomanager der Öffentlichen Hand zugeschnitten und eröffnet über das Internet mobilen Zugang zu laufend aktualisierten, globalen, marktübergreifenden Daten und aktuellen Top News.

Reuters Kommunal ist auf jedem Internetfähigen PC einsetz- und abrufbar.

Der Aufbau von Reuters Kommunal ist dabei denkbar einfach gestaltet. Umfangreiche Tools zur individuellen Bildschirmgestaltung, globale Nachrichten sowie eine intelligente Navigation erleichtern den schnellen Marktüberblick. Die in Zusammenarbeit mit der Landesbank Hessen-Thüringen gestalteten Übersichtsseiten ermöglichen einen schnellen Einblick für die Kämmerer bzw. Treasurer. Nach Marktsektoren getrennt bieten diese, ohne vorherige Personalisierungen, einen Kurzüberblick zu relevanten Daten. Aktuelle Nachrichten und ein Hinweis auf interessante Internetseiten runden das Bild ab.

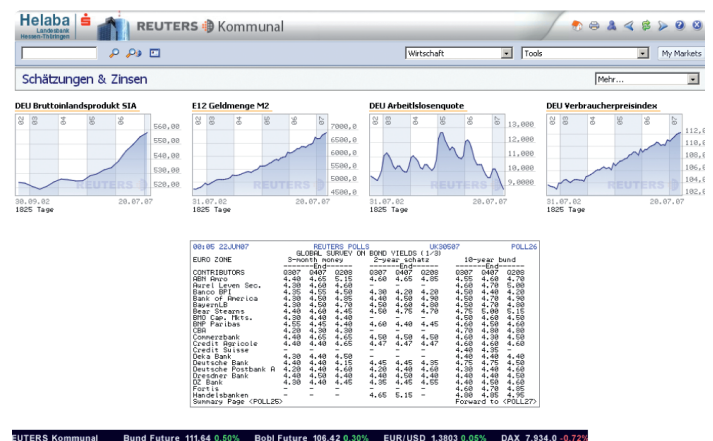
Mehr Sicherheit bei der Entscheidungsfindung

Individuelle Einstellungsoptionen ermöglichen den direkten Zugriff auf die spezifischen Informationen einzelner Marktsegmente. Damit sind Sie immer am „Puls der Zeit“ und erhalten im Echtzeitmodus einen Überblick. Entscheidungen können schnell und direkt getroffen, Trends und Marktbewegungen voll erfasst werden.



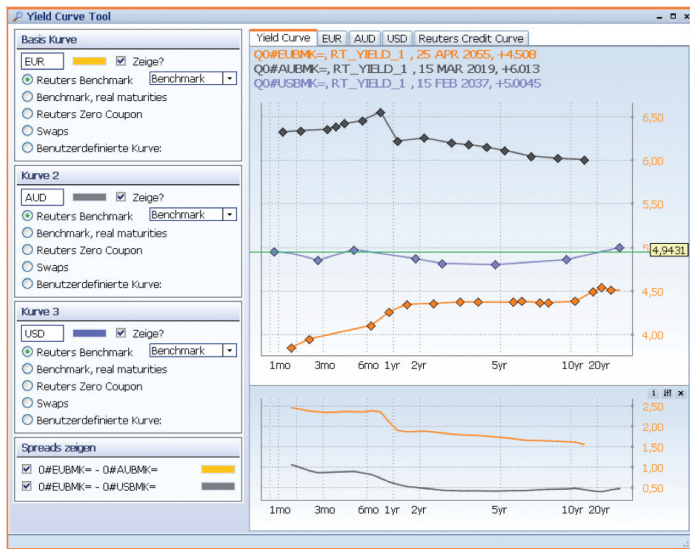
Wirtschaftsdaten und Zinsprognosen

Neben der eigenen Zinsmeinung interessiert immer auch das, was der Markt denkt. Daher haben Sie neben dem Zugang zu Wirtschaftseckdaten auch die Möglichkeit, Zinsprognosen einzelner Marktteilnehmer abzurufen oder eine Übersicht zu den anstehenden Veröffentlichungen von statistischen Zahlen jenseits und diesseits des Atlantiks.



Chartreading

Eine Reihe von Funktionen für die technische Analyse ermöglicht es Ihnen, bequem die geeigneten Analysen für Ihre ausgewählten Marktsegmente zu ermitteln. Durch die Einbindung von Echtzeitdaten in Excel erstellen Sie Ihre eigenen Analysen in Form von Tabellenkalkulationen oder greifen auf über 30 standardisierte Studien zu.

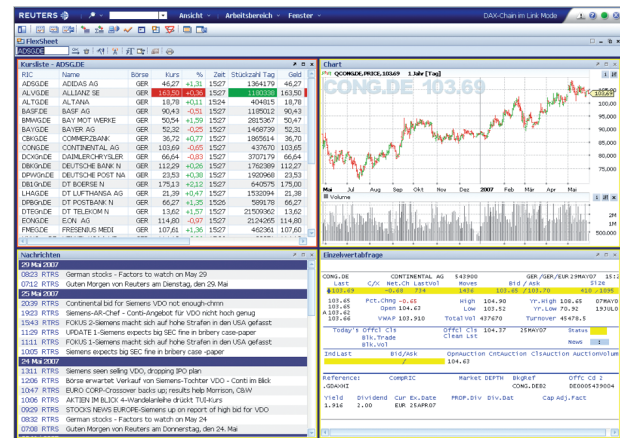


Ebenso einfach sind Grafiken zur Erfassung und Auswertung von Kursverläufen abzurufen. Verschiedene Indikatoren erleichtern eine Analyse und ermöglichen neue Wege und Erkenntnisse im Umgang mit den Finanzmärkten.



Auf Ihre Bedürfnisse abgestimmt

Bleiben Sie in Bezug auf Informationen für das von Ihnen zu steuernde Portfolio immer auf dem Laufenden. Mit einer umfangreichen Auswahl an individuell einstellbaren Bildschirmen, intelligenter Navigation, leistungsstarken Tools zur Bildschirmgestaltung und Suchmaschinen erhalten Sie eine Oberfläche, mit der Sie effizienter arbeiten können.



Schnelle und einfache Installation

Reuters Kommunal kann schnell und leicht für eine Vielzahl von Anwendern installiert werden. Reuters Kommunal greift auf Webtechnologien wie Java, Javascript und .NET zurück, um einen browserbasierten Container ohne Download zu liefern. Das bedeutet: die Anforderungen an Hardware, Bandbreitennutzung und Konfiguration sind minimal.

Verringerung der Gesamtbetriebskosten

Reuters Kommunal ist eine zentral verwaltete Lösung für den Internetzugriff mit optimierten Bereitstellungskosten, die Sie von den Belastungen durch einen firmeneigenen Support befreit. Auch die Bereitstellung einer eigenen Infrastruktur entfällt. Ein umfangreiches Handbuch und intuitive Benutzerführung minimieren die Gesamtkosten und stellen gleichzeitig sicher, dass Sie das Programm schnell nutzen können.

Inhalte:

- Globale Berichterstattung zu allen Märkten
- Börsendaten zu Rentenmärkten, Anleihe-Futures (z. B. Bund-Future), Indices und Anleihen
- Swaps und Optionen
- Daten zu globalen Devisen- und Geldmarktinstrumenten einschließlich Kassamarkt
- Schnelle und aktuelle internationale Nachrichten zu Märkten, Politik und Allgemeinem (inkl. 30-Tage-Archiv)
- Aktienmärkte
- Vordefinierte Übersichtsseiten zur ersten Orientierung
- Veröffentlichte Mitteilungen von Unternehmen (u. a. auch Reuters-Ratingservice)
- Fundamentaldaten und Unternehmenskennzahlen bis zu fünf Jahre zurück
- Verlinkungen zu wichtigen Internetseiten (Banken, Verbände etc.)
- Optional: Aktualisierung der Börsendaten in Echtzeit
- Daten zu Renten und Optionsscheinen weltweit
- Reuters-Nachrichtendienste für Hintergrundinformationen

Wichtigste Leistungsmerkmale:

- Selbsterklärende Navigation über „Marktübersichten“
- Leistungsstarke Suchmaschine für alle Anlagekategorien
- Tool zur individuellen Bildeinstellung
- Marktdatenzugriff zur individuellen Analyse in Excel
- Technische Analyse
- Kein Download und keine Installation notwendig
- Ticker
- Kalkulatoren
- Limit-Verwaltung
- Stellen Sie Ihre Arbeitsbereiche anderen Anwendern zur Verfügung
- Reuters Messaging

Für weitere Informationen:

Senden Sie Ihre Anfrage an:

christian.kammler@reuters.com oder
salesoeffentlichehand@helaba.de

Wir helfen Ihnen gerne weiter und beantworten Ihre Fragen.



Reuters verwendet Ihre Daten im Einklang mit der auf www.reuters.com unter der Rubrik Datenschutz aufgeführten Datenschutzpolitik von Reuters. Reuters Limited ist primär für die Verwaltung Ihrer Daten verantwortlich. Da Reuters ein weltweit tätiges Unternehmen ist, werden Ihre Daten rund um den Globus übertragen und verfügbar gemacht, so auch in Ländern, die nicht über eigene Datenschutzgesetze verfügen. Reuters strengt dennoch eine Einhaltung der internen Datenschutzpolitik an. Falls Sie Daten zu Ihrer Person („Persönliche Angaben“) einsehen oder berichtigen möchten, oder wenn Sie keine weiteren Informationen über Produkte und Dienstleistungen von Reuters, beispielsweise kostenlose Testversionen oder Events, mehr wünschen, teilen Sie uns dies bitte in einer E-Mail mit entsprechendem Vermerk „Kein Marketing“ oder „Persönliche Angaben“ in der Betreffzeile mit, die Sie an esupport.global@reuters.com schicken.

Copyright © Reuters 2007.

Reuters und das Logo mit der Sphäre sind eingetragene Marken der weltweiten Reuters Group of Companies.

Veröffentlicht von Reuters AG, Friedrich-Ebert-Anlage 49, Messeturm, 60327 Frankfurt a. M.

Nov-07-RK